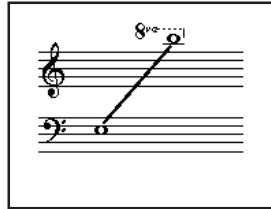


# VIOLÃO (12):



## Microfonação:

A. Tem características de violão que modificam muito o som:

1. Plano ou em arco
2. Cordas de nylon ou de aço
3. Tocado com paleta, dedeira' ou dedilhado
4. Acordes ou notas
5. Acompanhamento, solo ou os dois

B. A acústica da sala influencia muito a sonoridade do instrumento.

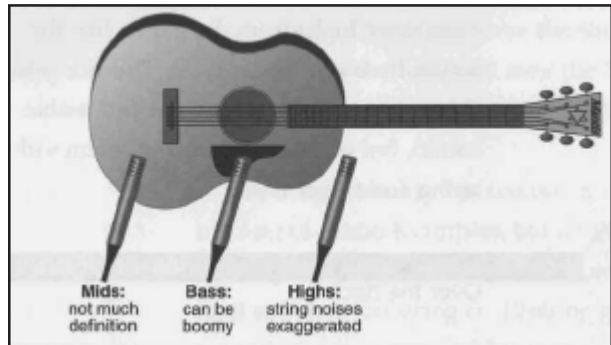
1. Salas mortas
  2. Salas pequenas com muita reverberação
  3. Salas heterogenias.
- O som mais natural se pega numa acústica controlada, bastante reverberante, mas com algumas lugares de absorção.
  - Experimenta com varias colocações, pq o resultado pode mudar drasticamente.



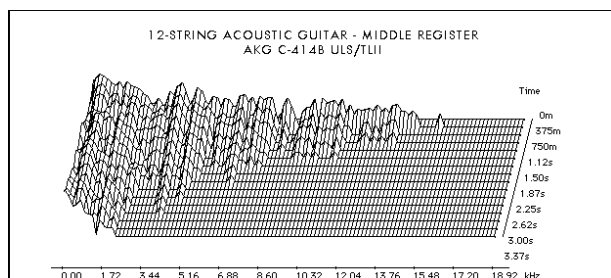
## Microfones:

Sanken CU-41  
Neumann KM 184  
Sennheiser MKG 40  
Sony 800G  
Telefunken ELAM 251  
AKG C-12  
AKG C-414 ULS  
AKG C-414B/TLII

## Características:



## Espectro:



## Microfonação (cont.)

1.
  - Aponta o microfone para o corpo, no lado dos trastes, numa distancia de 15-60cm.
  - Este som é mais equilibrado com bons harmônicos.
  - O equilíbrio tonal pode ser ajustado apontando o microfone para o buraco central, para pegar mais baixo ou ao contrario para pegar menos baixo.
  - Se vc pega os sons das cordas da movimentação das mãos, aponta em direção ao buraco central.
  
2.
  - Microfonando diretamente acima da ponte com uma distancia de 20-45cm da mais harmônicos, mas acentua o ruído do plectro.
  - É indicado para violão de nylon tocado com os dedos.
  - Colocando o microfone acima da ponte, mirando o buraco central acentua os graves.
  
3.
  - Para pegar um equilíbrio tonal, sem pegar efeitos de proximidade, muito baixo e sem pegar muitos ruídos de dedos coloque o microfone de baixo do instrumento.
  - Use um microfone com diafragma largo e deixe horizontal ao piso.
  - O microfone estaria alinhado com o topo do instrumento, sem toca-lo.
  - O musico precisa estar sentando, não pode movimentar muito e deveria ter uma idéia geral da sua intenção.
  
4.
  - O buraco central emite muitos frequências graves (na faixa de 80-100 Hz) deixando o som muito embolado (*boomy*) e não-natural.
  - Mesmo assim, é uma posição popular em palco ou em situações de alto volume, pq a emissão acústica é na mais alta nesta posição.
  - Para melhor o som vc pode fazer um *'roll-off'* (5-10dB @ 100Hz).
  - O mais perto que fique o mais 'boom' vai ser gravado e a definição dos harmônicos

estão perdidos.

5.
  - Vc pode combinar dois microfones para atingir a sua objetiva.
  - P.ex. Vc pode microfonar a frente (Mic.1) junto a parte traseira (Mic.6), colocando este microfone fora de fase. (exemplo)
  - Vc pode tb combinar microfonação próxima com microfonação distante.
  - Quando combinar dois microfones sempre verifique se não tem problemas de fase: escuta um canal em mono e lentamente introduz o segundo, procurando ouvir se o nível não esta abaixando ou o som ficando com menos foco.
  
6.
  - Violões de solo ou lead estão gravadas muitas vezes em estéreo.
  - Use microfonação de estéreo XY coincidente.
  - Microfonação de estéreo AB pode ser usado tb. (exemplo). Coloque um microfone no final dos trastes e o outro atrás da ponte.

